

体験型・生産活動ワークシステム

まほうのランプ

重度のご利用者が
生産活動の**ド真ん中**になる
生活介護は作れないの？

——いいえ。

それを可能にする**伴走型**の
重度者支援**DX**があります。





生産活動は、しんどい。

- 作業は忙しいし、マンネリだし。
- 丁寧に支援すると、手が足りない。

そう感じたこと、ありませんか？

その原因は…

生産活動に投資したい

支援エネルギーが

管理業務に消費されてるかも？



人は減っても、介助は増える。

- 求人でPRする活動実績がない。
- 必要な支援ばかりが増えていく…

というお悩み、ありませんか？



そんな事業所様に！

まほうのランプ、という選択肢。

重度知的障がい対応の自立支援と
手織り絨毯の生産・販売活動を
専門家チームが伴走いたします。

?

それって、

生産活動をサポートする

サービスってこと？



いいえ。単なる生産活動ではありません。

3ステップサポートで業務量を削減しつつ

利用者さまの自立度を最大化するサービスです。

STEP

1

業務削減

業務量

自立度

管理業務を
オンライン秘書が代行。

STEP

2

企画・販売

商品開発から
販売までサポート。

STEP

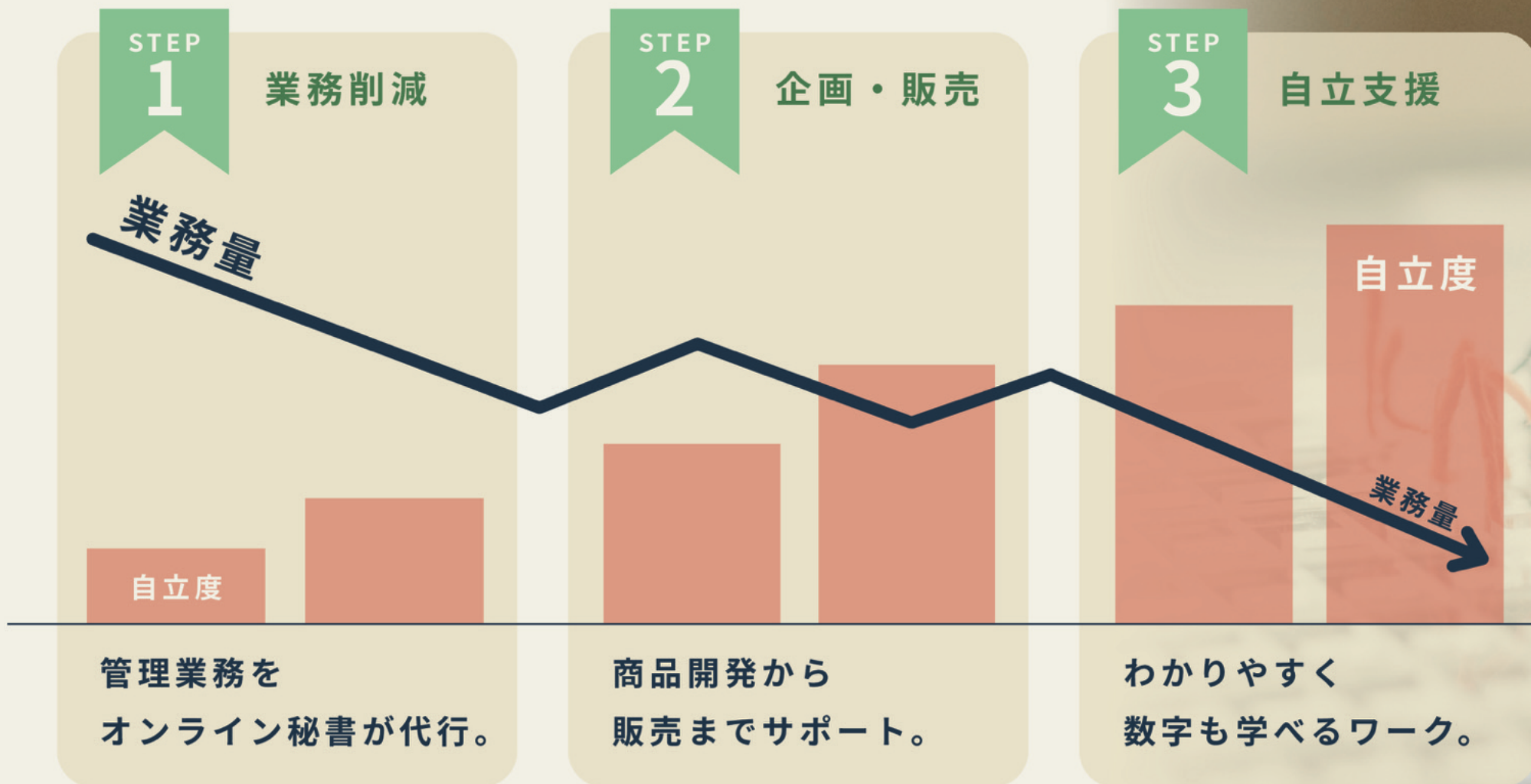
3

自立支援

自立度

業務量

わかりやすく
数字も学べるワーク。



STEP

1

管理業務をオンライン秘書が代行。

- 現役サビ管監督のオンライン秘書チーム。
- 国保連請求データや根拠書類案など作成可。
- 管理業務の時間を、支援の時間にシフト。



ここがポイント！

まほうのランプでは、まずはじめに
サービス管理責任者さまの**業務削減**を行います。

事業所の要となる人だけど、
業務が多く、忙しいサービス管理責任者さま。

オンライン秘書がサービス管理をサポートし、
支援に向き合える時間を増やします。



秘書チームは、現役サビ管が監督。

管理業務をサポートするAIツールや事務処理代行※をご利用いただけます。

※各種法令上、代行が認められる行為に限ります。

AIツール

- 請求管理サポートツール
- 支援計画サポートツール

事務処理代行

- 国保連請求データチェック
- 行政書類の抜け漏れチェック



常元 将平

京都エリア

統括マネージャー

家族に重度知的および身体障害者の弟がおり、その縁で20年以上、障害者支援を続けています。

【保有資格（抜粋）】

- サービス管理責任者
- 介護福祉士
- 強度行動障害支援者

【職務経歴（抜粋）】

- 生活介護 支援員（12年）
- 生活介護 サービス管理責任者（5年）
- 就労継続支援A型 サービス管理責任者（在職）

STEP 2

商品企画から販売までサポート。

- 生産活動が、各分野のスペシャリストとつながっていきます。
- ひとつの事業所では難しい企画・販売までサポートします。



西陣岡本 様

絹糸提供 | 西陣織元



100年の伝統を継承する京都の西陣織元。
国内外での革新的な取組みにも定評あり。



三宅 誠己 様

デザイン | 金彩工芸デザイナー



伝統工芸士（金彩）・和装婚礼衣装職人。
著名ブランドやアーティストとの共同実績が豊富。



Ghaznin 様

販売 | アフガニスタン絨毯販売



商品企画および販売導線づくりで連携。
作品を販売する店舗・体制を提供。



NEW TRADITIONAL

伝福連携 | モノ作りプロジェクト



多様な人達に関わる伝統的なものづくり。
その新しい在り方を地域に実装するプロジェクト。

京都のストーリーを活かした商品例。



ここがポイント！

最初の作品は小さめの手帳カバーがおすすめ。
慣れてきたら、大きなサイズの作品も作れます。



わかりやすく数字も学べるワーク。

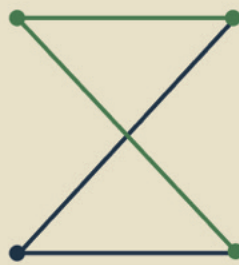
- 特許登録済の自立支援アプリ&ツール。
- 生活介護の実践から生まれたワークシステム。
- 数字を学べるから、自立性が高まる。



ここがポイント！

このワークは付き添いの必要な方から**スタート**するのがおすすめ。

最初はひとりに



支援して作る

そして他の方も



自立して作る

No :

Date :

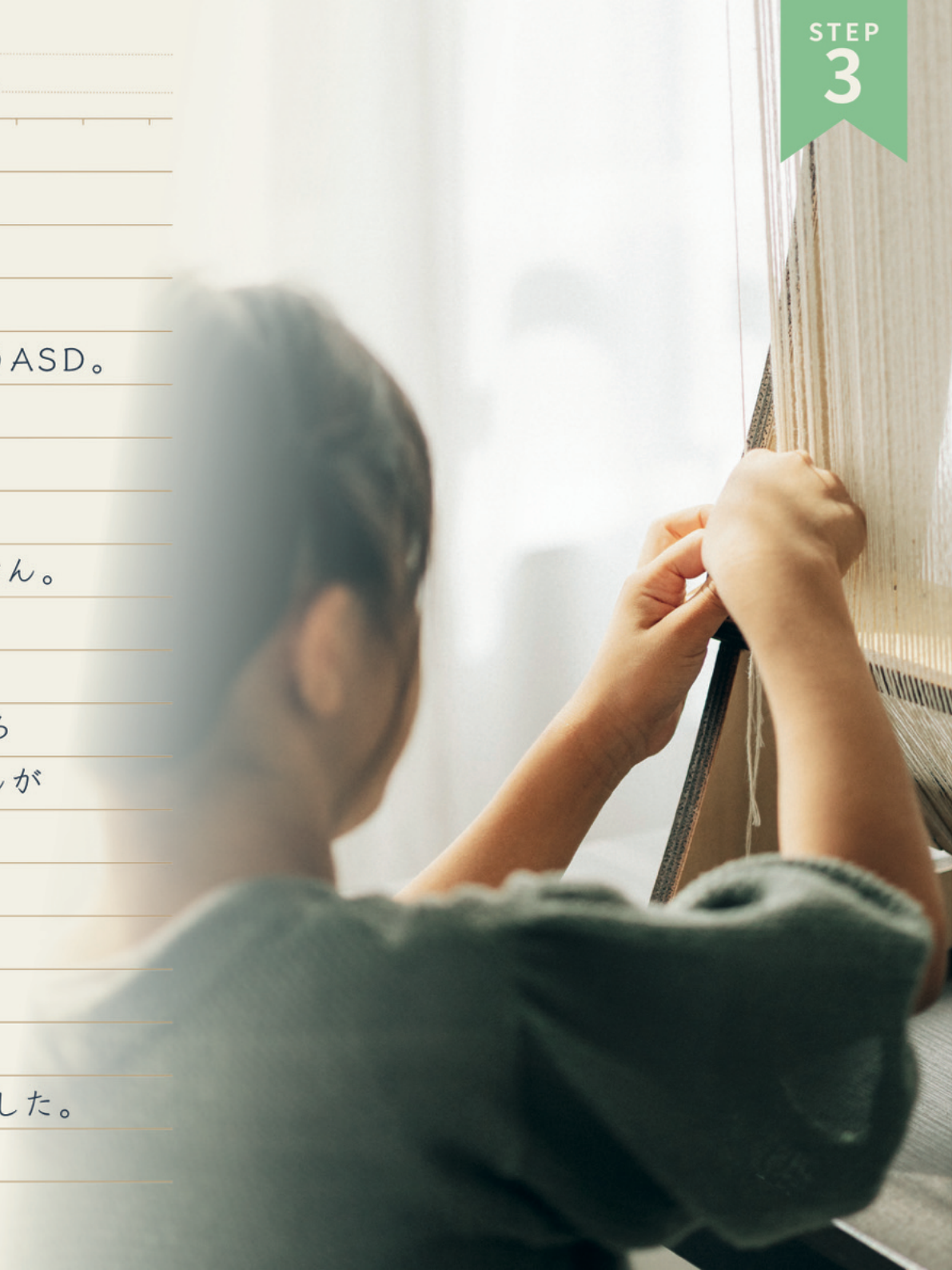
Story

Aさんの障がいは、最重度知的障がいを伴うASD。

強いこだわりから、無数の小さなホコリが
どうしても気になってしまい、
いくら掃除をしても、作業どころではありません。

ところが、Aさんに新しい作業として
手織り絨毯の仕事を覚えていただいたところ
それまで1分と座ることのできなかつたAさんが
45分の作業時間のほとんどを集中して
取り組むことができたのです。

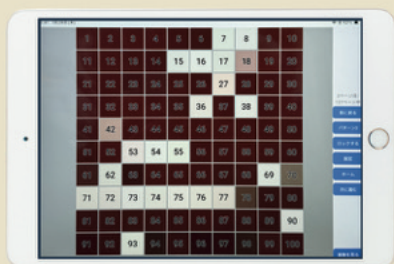
そして、ある日。
Aさんはうっとりした表情で、
織り上がった絨毯を、そっと撫でていたのです。



充実の支援アイテム

※掲載商品の仕様は、予告なく変更することがあります。

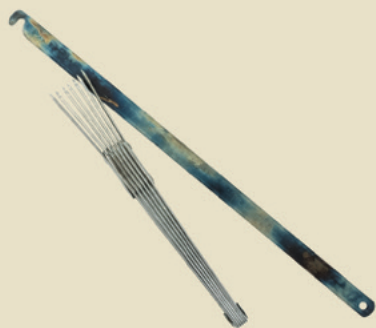
サブスクリプション同梱品



iPad × 1



パレット × 1

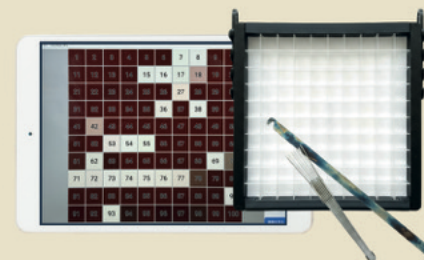


工具セット × 1



かんたん織機 × 1

有料オプション品



スターターパック



かんたん織機 × 1

サービス内容・価格

サブスクリプション

1 事業所あたり

月額 **80,000円** (税別)

サービス内訳

- 支援アプリ 定員数
- 請求管理サポートツール ※①
. 1 事業所
- 支援計画サポートツール
. 1 事業所
- オンラインサポート
. 利用可
- 訪問サポート 各月 1 回

初回同梱品

- かんたん織り機 1 台
- パレット 1 個
- iPad 1 台
- 工具セット 1 セット
- お試し素材セット . . . 1 セット

※①…別途、LITARICOかんたん請求ソフトのご契約が必要です。

追加費用

追加出張

追加1回あたり

※②

- 訪問サポート **10,000円** (税別)

追加素材

- 西陣パイル糸 (100本) **100円** (税別)
- 西陣綿細糸 (1.2kg) **3,000円** (税別)

追加ツール

- スターターパック **28,000円** (税別)
- かんたん織り機 **45,000円** (税別)

※②…訪問エリアにより、別途交通費のご負担をお願いする場合があります。